

Info SOSA

IS731-4/5V (4.3 & 5.7)

ご好評の IS シリーズに次世代機が登場

IS
731

Seedsware

5.7型

4.3型



Point 01

速い

処理速度 従来比 **大幅 UP**

転送速度 従来比 **3倍 UP**

※速度は使用環境によって異なります。

Point 02

簡単

専用作画ソフト

で工数削減!

従来機からの

画面コンバート

OK!

Point 03

安心

長期安定供給

中国政府認定フォントで

輸出も安心 ※ML版のみ

1台から購入可能な

Small Start



「液晶デバイスからのモノづくり」だと

制御も表示もマイコンが
一手に担って大変

プログラムで画面とタッチパネルの
制御までやらないといけないから大変

供給性 / 互換性 / 購入 Lot
不安がいっぱい



「そのお悩み」Seedsware の InfoSOSA が解決いたします

様々な分野で採用されています

FA機器

医療機器

計測/検査/分析機

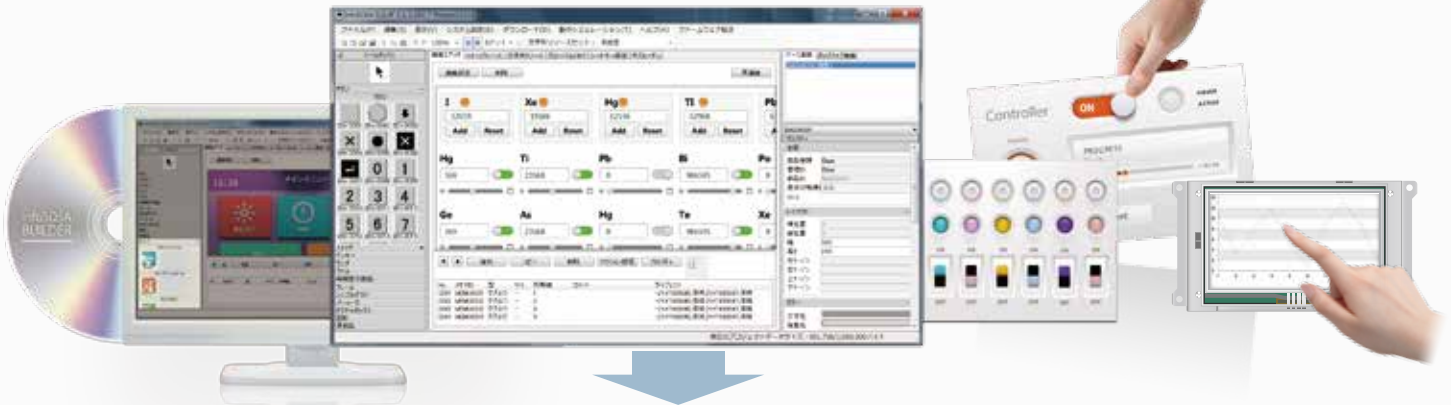
理化学機器

操作画面開発専用ソフトウェア

[New] InfoSOSA Builder2.5 リリース

IS Builder

- 作画ソフト
- ジェスチャー部品も準備
- 英語版メニュー対応



IS Builder で作成したデータを IS や EM Linux に転送



IS731-4/5V (4.3 & 5.7)

| | | 4.3 型 | | 5.7 型 | |
|---|----------|---|-------------------------------------|-----------------------|-------------------------------------|
| 製品名 | | IS731-4 | | IS731-5V | |
| 型式 | | IS731-4WQ-D05 | IS731-4WQ-D05-ML | IS731-5V-D05 | IS731-5V-D05-ML |
| 液晶 パネル | 画面サイズ | 4.3 型 Wide | | 5.7 型 | |
| | 解像度 | 480×272 (WQVGA) | | 640×480 (VGA) | |
| | 最大表示色 | 65,536 色 | | | |
| | バックライト方式 | LED 方式 | | | |
| | バックライト寿命 | 50,000 時間 | | 70,000 時間 | |
| 文字表示 (システムフォント) ※英語(アルファベット)は全てに含みます | | 日本語・韓国語・ヨーロッパ言語 ※1 | 日本語・韓国語・ヨーロッパ言語 ・中国語 (繁体字・簡体字)※2 | 日本語・韓国語・ヨーロッパ言語 ※1 | 日本語・韓国語・ヨーロッパ言語 ・中国語 (繁体字・簡体字)※2 |
| メモリ容量 (画面保持用) | | 20MB | | | |
| タッチ パネル | 方式 | アナログ抵抗膜方式 | | | |
| | 動作寿命 | 打鍵 (指入力) 100 万回以上 | | | |
| インター フェース | シリアル | RS232C×1、RS422/485×1 | | | |
| | シートキー | SW 最大 24 点 (マトリックスキー 4×6) LED 最大 8 点 | | | |
| バッテリー | | 適合バッテリー公称電圧 3VDC | | | |
| 定格電圧 | | 5V DC | | | |
| 消費電流 TYP (MAX) ※3 | | 250mA (450mA) | | 320mA (600mA) | |
| 外形寸法 (W×H×D) mm | | 139×73×20.9mm | | 164×107.7×25.5mm | |
| 質量 | | 約 220g | | 約 370g | |
| 使用周囲温度 | | 0 ~ 55℃ | | | |
| 使用周囲湿度 | | 10 ~ 90%RH (結露なきこと、湿球温度 39℃以下) | | | |
| 適合規格 | | RoHS | | | |

※1 対応言語から 1 種類選択可能

※2 対応言語から最大 5 種類選択可能

※3 TYP : 25℃で輝度設定 4 の場合

Seedware [本社] 0725-51-1110 [大阪なんばオフィス] 06-4394-7710 [東京営業所] 03-6721-6875

本社 (大阪府和泉市テクノステージ 3 丁目 7-16) / 大阪なんばオフィス (大阪府大阪市浪速区難波中 3-5-13 朝日生命保険相互会社難波ビル 8F)
東京営業所 (東京都港区高輪 2 丁目 18-10 高輪泉岳寺駅前ビル 11F) / 名古屋営業所 (愛知県名古屋市中区錦 3-8-7 KOMA ビル 5F-C)

USCO GROUP
もっとワクワクする明日へ