

HYBRID HMI のエントリーモデル

EM
MINI



組込み用途に最適な Linux パネルコンピュータ
EMG & H (オープンフレーム) シリーズ

新登場

Seedsware



自由な開発環境 HYBRID HMI

case 01

作画ソフト
InfoSOSA Builder



case 02

作画ソフト +
InfoSOSA Builder
プログラミング
Programming



case 03

プログラミング
Programming



作画ソフトで
開発工数削減

API でプログラミングとの
連動が可能

使い慣れた開発言語でも
開発が可能

	4.3 型		5.7 型	
製品名	EMH-4.3	EMG-4.3	EMH-5.7	EMG-5.7
型式	EM8-W104A7-0005-107	EMG8-W104A7-0005-107	EM8-205A7-0005-107	EMG8-205A7-0005-107
OS	Embedded Linux (Yocto Project)			
CPU	NXP 製 i.MX6UL 528MHz			
RAM	DDR3-SDRAM 256MB SRAM 128KB			
ROM	NAND Flash 512MB			
LCD / 解像度	4.3 型 Wide/480×272 (WQVGA)		5.7 型 /640×480 (VGA)	
タッチパネル	アナログ抵抗膜方式	投影型静電容量方式	アナログ抵抗膜方式	投影型静電容量方式
シリアル	RS232C×1、RS422/485×1			
LAN	10BASE-T/100BASETX ×1			
USB	USB2.0 (ホスト / デバイス) × 各 1			
メモ리카ード	microSD/SDHC カードスロット ×1			
定格電圧	DC5V			
使用周囲温度	0 ~ 55℃			
外観形状	オープンフレーム			
外形寸法	139(W) × 73(H) × 31.7(D) mm	139(W) × 73(H) × 32.1(D) mm	164(W) × 107.7(H) × 33.1(D) mm	164(W) × 107.7(H) × 33.4(D) mm
規格認証 / 適合	RoHS			

HYBRID HMI EMGシリーズ

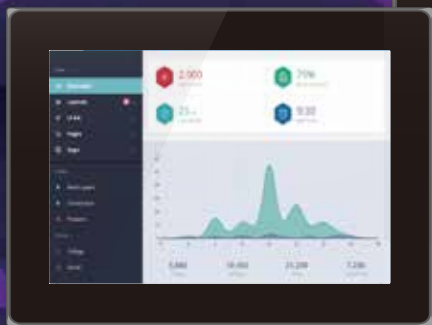
EMG

薄型コンパクトで組み込みに最適な産業用パネルコンピュータ
高信頼性ハードウェアと OS で長期安定供給を実現

Seedsware

Embedded Panel Computer Model G

投影型静電容量方式



7型 W



10.4 型



12.1 型

耐環境性に優れた Industrial Panel Computer

選べる組み込み OS



Linux



Windows Embedded Compact7

豊富な規格対応



UL61010
IP65

HYBRID HMI

簡単作画ソフト IS-BUILDER

API



※Linux 版のみ

スマートフォンの操作性を産業機器に導入できます

	7 型 Wide	10.4 型	12.1 型
製品名	EMG-7W	EMG-10	EMG-12
型式	EMG7-W207A8-0024-010-01 (WEC7) EMG7-W207A8-0024-107-01 (Linux)	EMG7-310A8-00DC-010 (WEC7) EMG7-310A8-00DC-107 (Linux)	EMG7-312A8-00DC-010-01 (WEC7) EMG7-312A8-00DC-107-01 (Linux)
OS	Windows Embedded Compact7 Embedded Linux (Yocto Project)		
CPU	NXP 製 i.MX535 1GHz		
RAM	DDR3-SDRAM 512MB SRAM 512KB	DDR3-SDRAM 1GB SRAM 512KB	
ROM	NAND Flash 512MB		
LCD/ 解像度	7 型 Wide 800×480 (WVGA)	10.4 型 800×600 (SVGA)	12.1 型 800×600 (SVGA)
タッチパネル	投影型静電容量方式		
シリアル	RS232C×1	RS232C×2 (WEC7) RS232C×1、RS422/485×1 (Linux)	
LAN	10BASE-T/100BASETX ×1		
USB	USB2.0 ホスト×2、デバイス×1		
メモ리카ード	SD/SDHC カードスロット×1	microSD/SDHC カードスロット×1	
サウンド	ライン出力/MIC 入力×各1	ライン出力×1	
定格電圧	DC24V	DC12/24V	
使用周囲温度	0 ~ 55℃		
外形形状	ベゼルタイプ ※パネルマウント時 IP65 (フロント部のみ)		
外形寸法	192(W) x 137(H) x 36(D) mm	278(W) x 222(H) x 56(D) mm	314(W) x 248(H) x 56(D) mm
規格認証 / 適合	UL 61010-1 / UL 61010-2-201 CE マーキング	-	UL 61010-1 / UL 61010-2-201 CE マーキング

Seedsware [本社] 0725-51-1110 [大阪なんばオフィス] 06-4394-7710 [東京営業所] 03-6721-6875

本社 (大阪府和泉市テクノステージ 3 丁目 7-16) / 大阪なんばオフィス (大阪府大阪市浪速区難波中 3-5-13 朝日生命保険相互会社難波ビル 8F)
東京営業所 (東京都港区高輪 2 丁目 18-10 高輪泉岳寺駅前ビル 11F) / 名古屋営業所 (愛知県名古屋市中区錦 3-8-7 KOMA ビル 5F-C)

USCO GROUP
もっとワクワクする明日へ